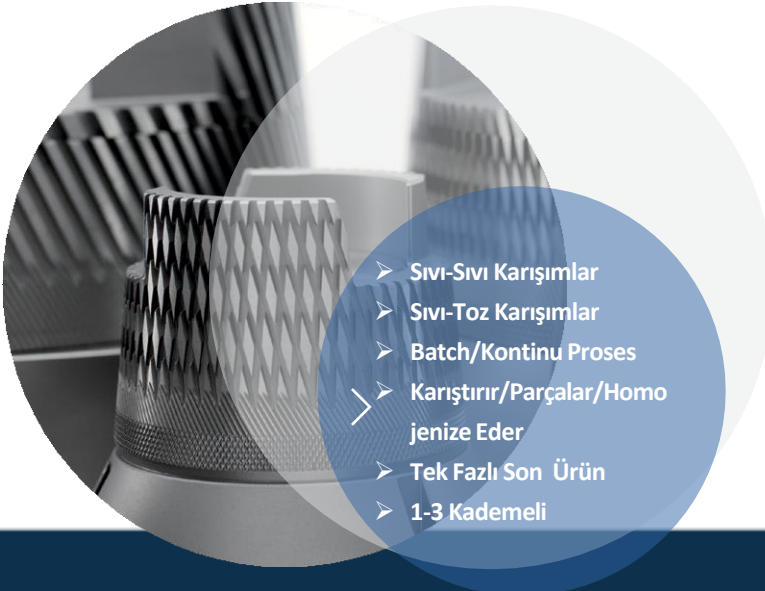




MILKOSAN



HIGH SHEAR MIKSER In-Line HOMOJENİZATÖRLER



- Sıvı-Sıvı Karışımlar
- Sıvı-Toz Karışımlar
- Batch/Kontinu Proses
- Karıştırır/Parçalar/Homojenize Eder
- Tek Fazlı Son Ürün
- 1-3 Kademeli

Kullanım Alanları

- ✓ Gıda Sanayi
- ✓ Kimya Sanayi
- ✓ İlaç Sanayi
- ✓ Kozmetik Sanayi
- ✓ Kağıt Sanayi
- ✓ Biyo-Farma
- ✓ Kaplama Malzemeleri
- ✓ Boya Sanayi
- ✓ Petrokimya

BRL1 Hat Üstü High Shear Mikser Pompalar



Kullanım Şekli

Proses hattına kontinu bağlantı veya balans tankı ile sirkülasyon

Kullanım Amacı

Parçalatıcı, Emülsiyeye/Dispersiyeye/Homojenize Edici

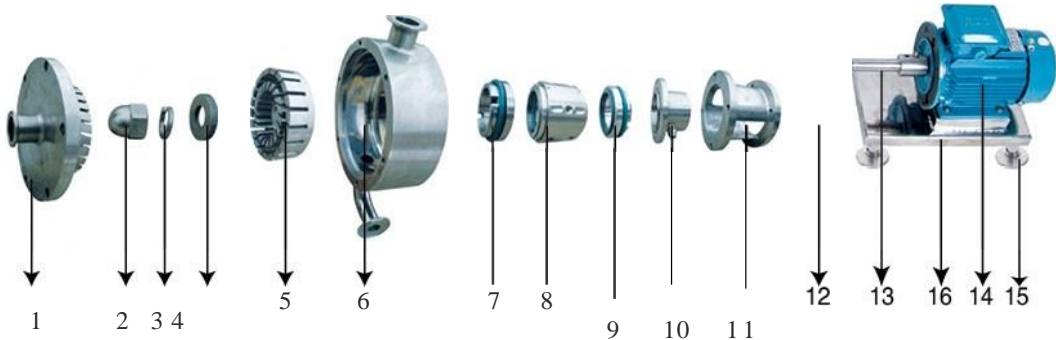
Kullanım Alanı

Gıda, ilaç ve Kozmetik Sanayi

Çalışma Prensibi

Proses akış hattı üzerine kurulan Hat Üstü High Shear Mikser Pompalar; birbiri içerisinde çözünme yetisine sahip farklı fazların kontinu/sürekli bir şekilde akış halinde veya karıştırma tankı aracılığıyla sirkülasyon halinde dirperse/emülsiyeye ve homojenize edilmesi amacıyla entegre edilirler.

Emülsiyeye bölgesinde sayıları 1 ile 3 arasında değilen rotor/stator dişli çiftleri bulunur. Bağlı olduğu güçlü motor sayesinde yüksek devirde dönmeye başlayan rotor; materyali emülsiyeye çemberine alarak hızlı bir şekilde parçalama ve yırtma işlevini yerine getirir. Bu etkinin altında kalan partikler hızlı bir şekilde disperse olarak ebatları minimum düzeye inene kadar parçalanır ve emülsiyeye hale gelirler.



- 1.Stator
- 2.Vida Kapağı
- 3.Esnek Conta
- 4.Düz Conta
- 5.Rotor
- 6.Pompa Boşluğu
- 7.Mekanik Sızdırmaz (Sabit)
- 8.Mekanik Sızdırmaz (Hareketli)
- 9.Mekanik Sızdırmaz(Sabit)
10. Sızdırmaz Yatağı
- 11.Pompa Yatağı
- 12.Mil
- 13.Pompa Şaftı
- 14.Motor
- 15.Destek
- 16.Gövde

BRL1 Hat Üstü High Shear Mikser Pompalar

Hat Üstü High Shear Pompa Avantajları

Kontinu çalışma prensibi ile kütlesele üretim

Daha küçük ve daha eşit partikül boyutu

Zaman ve enerji tasarrufu

Partiler arası kalite farkının minimuma inmesi

Çıkan ürünün her noktasında eşit dağılım ve emülsiyon

Kullanımı ve bakımı kolay

Otomatik kontrol



Uygulama Alanları

Gıda Sektörü

Kimya/Petrokimya Sektörü

Biyofarma Sektörü

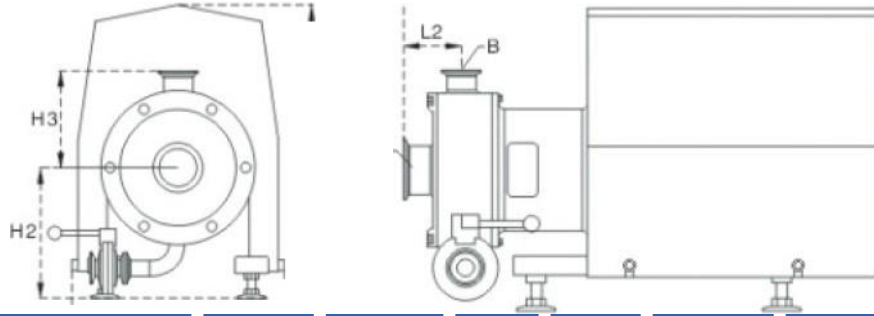
Kozmetik Sektörü

Deterjan Prosesi



BRL1 Hat Üstü High Shear Mikser Pompalar

Karıştırma/Çözündürme	Çözünür sıvı veya katı karışımların, sıvı içerisinde moleküler düzeyde emülsiye edilmesi Süz tozu, Kristalize toz, tuz, şeker, eter sülfat, hidrolize kolloid, CMC thixotrophy, kauçuk, doğal veya sentetik reçine
Disperse Süspansiyon	Çözünmez sıvı veya katı karışımlar, daha büyük ebatlı pastiküllere sahip karışımlar veya dağınık süspansiyonlar oluşturur Katalizör, pigment, grafit, boya kaplama, alüminyum oksit, bileşik gübre, naskı-mürekkep ajanları, bakterisit
Emülsifikasyon	Sıvı çözücü içerisinde çözünemeyen sıvıların faz ayırımına gitmemesi durumu Krema, Dondurma, Hayvansal Yağ, Bitkisel Yağ, Protein, Silikon Yağı, Mineral Yağı, Parafin
Homojenite	Askıdaki maddelerin partikül boyutlarının küçültülerek daha bütün bir yapının sağlanması Krema, Tatlandırıcı, Meyve Suyu, Reçel, Sürülebilir Peynir, Süt Yağı, Diş Macunu
Kalın Sıvı	Hücre Dokusu, Organik Doku, Bitki ve Hayvan Dokusu
Kimyasal Reaksiyon	Nanometre materyali, yüksek hız ile sentezizasyon
Ekstraksiyon	Gırsap ekstraksiyonu
Depolimerizasyon	Nanometre tozu, hamur tozu



Model	Kapasite/ Capacity	(Kw)	Rpm	L2	L	H	A	DN	
BRL1-60	0-1,5	1,5	2800	74	528	367	240	38	32
BRL1-100	0-3	2,2	2800	74	528	367	240	38	32
BRL1-120	0-4	4	2800	76	611	413	290	51	38
BRL1-140	0-5	5,5	2800	80	660	490	340	63,5	51
BRL1-165	0-8	7,5	2800	80	700	490	340	63,5	51
BRL1-185	0-18	15	2800	92	847	554	382	63,5	63,5
BRL1-200	0-25	22	2800	96,5	957	585	410	76,2	63,5
BRL1-210	0-35	30	2800	109	1035	650	450	89	76,2
BRL1-230	0-50	45	1400	115	1090	705	450	102	89
BRL1-245	0-75	55	1400	132	1160	750	570	102	102
BRL1-260	0-90	75	1400	132	1220	820	570	127	102
BRL1-275	0-110	90	1400	150	1350	890	650	127	102
BRL1-280	0-130	132	1400	150	1450	950	650	127	102

BRL3 Hat Üstü High Shear Mikser Pompalar



Kullanım Şekli

Proses hattına kontinu bağlantı veya balans tankı ile sirkülasyon

Kullanım Amacı

Parçalatıcı, Emülsiyeye/Dispersiyeye/Homojenize Edici

Kullanım Alanı

Gıda, ilaç ve Kozmetik Sanayi

Çalışma Prensibi

Proses akış hattı üzerine kurulan Hat Üstü High Shear Mikser Pompalar; birbiri içerisinde çözünme yetisine sahip farklı fazların kontinu/sürekli bir şekilde akış halinde veya karıştırma tankı aracılığıyla sirkülasyon halinde dirperse/emülsiyeye ve homojenize edilmesi amacıyla entegre edilirler.

Emülsiyeye bölgesinde sayıları 1 ile 3 arasında değişen rotor/stator dişli çiftleri bulunur. Bağlı olduğu güçlü motor sayesinde yüksek devirde dönmeye başlayan rotor; materyali emülsiyeye çemberine alarak hızlı bir şekilde parçalama ve yırtma işlevini yerine getirir. Bu etkinin altında kalan partiküller hızlı bir şekilde disperse olarak ebatları minimum düzeye inene kadar parçalanır ve emülsiyeye hale gelirler.

Dinamik İşlev

Materyal, yüksek aksenal emme güzüyle emülsiyeye bölgesine çekilir

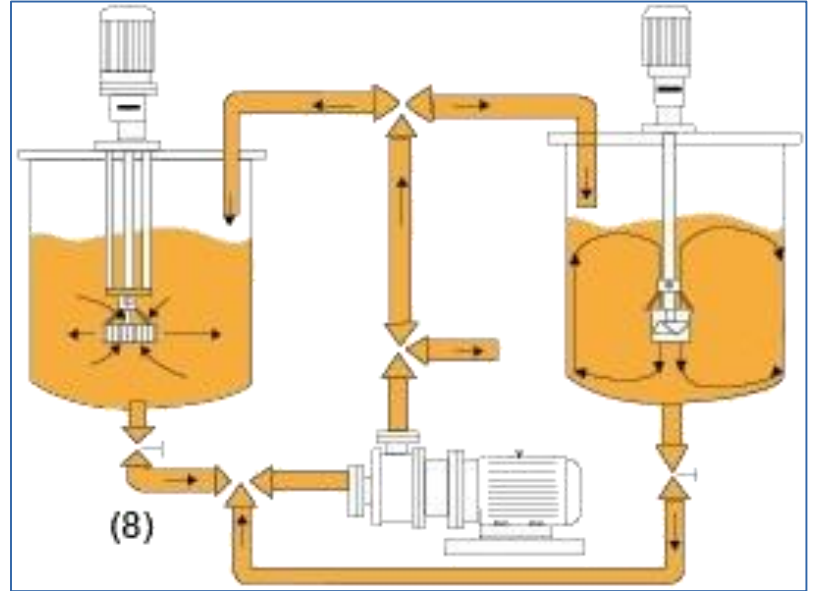
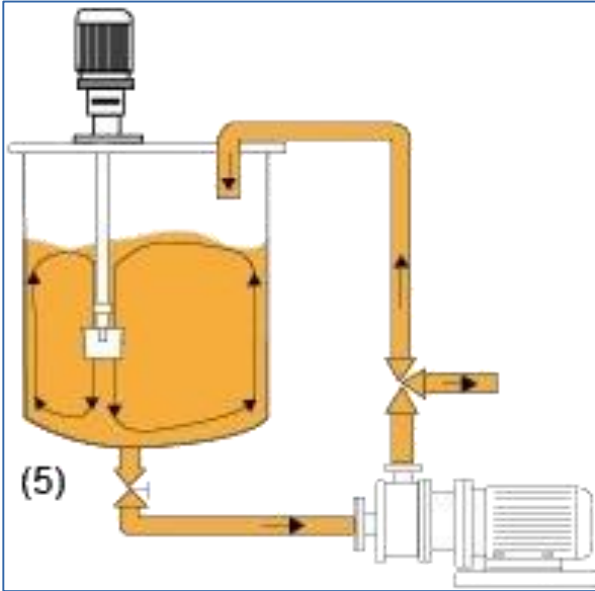
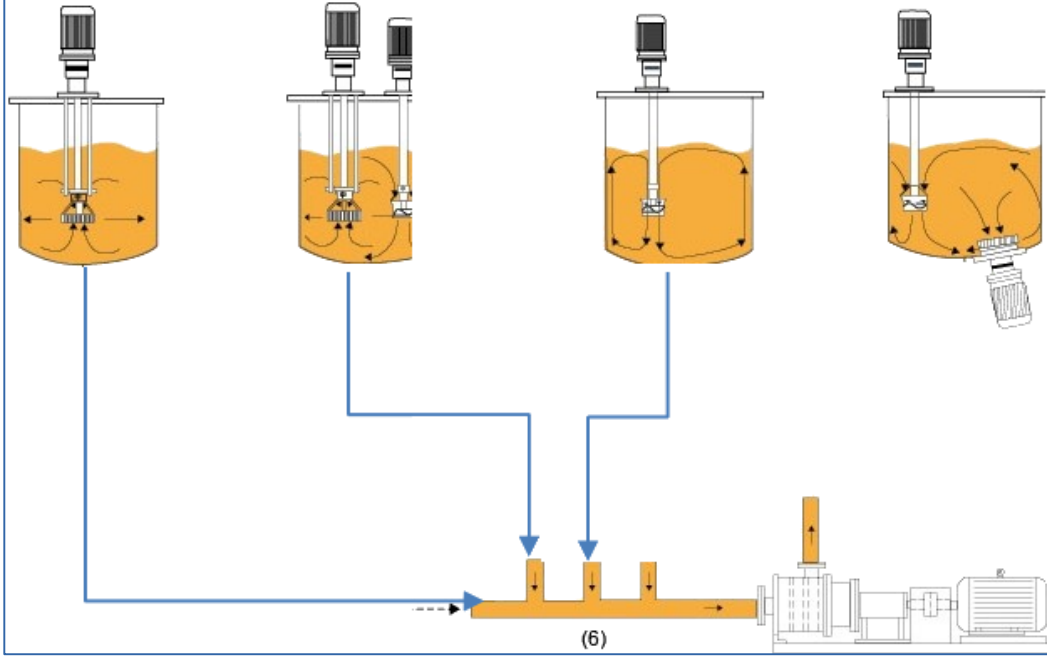
Tek fazlı sıvı, çift fazlı sıvı veya askıdaki partiküller tek kademeli, çift kademeli ve 3 kademeli rotor/stator çiftinin arasında alınır.

Materyalin yapısının ne denli akışkan veya viskoz olduğundan bağımsız bir şekilde BRL3 High Shear Pompa, kontrol edilen bir gücün etkisiyle materyali tamamen emülsiyeye ve homojenize bir hale getirir.

Makaslama oranı sabittir. Farklı partikül boyutu rotor ve statorun dönüş hızı ile ilintilidir.



BRL3 Hat Üstü High Shear Mikser Pompalar



Uygulamaya göre deęişen tasarım ve akış prensiplerine uygun farklı kullanım modülleri mevcuttur. Yaygın olan uygulamalar ise görsellerde belirtildięi gibidir

